

Présentation



L'île au pré sur l'eau

- Balades fluviales sur la Sambre -



Découvrez l'île au pré sur l'eau à bord du Pampero, une petite vedette hollandaise pleine de charme.

Nous voguerons sur la Sambre en plein coeur de l'avesnois et traverserons la somptueuse forêt de Mormal.

De belles découvertes en perspective:

La faune et la flore typique, l'histoire des lieux et de la région sans oublier la gastronomie locale avec quelques haltes gourmandes selon la formule choisie.

Des balades sur réservation pendant la saison d'avril à septembre (en fonction de la saison).

Plusieurs formules vous sont proposées: de 30 min de balade à la journée entière en fonction de vos envies.

Le Pampero vous est dédié que vous soyez seul ou à plusieurs avec l'entourage de votre choix (famille, amis etc) jusqu'à 6 personnes maximum.

Le tarif est un forfait à la balade.

que vous soyez seul ou à 6, le prix reste le même.

L'île au pré sur l'eau

- Balades fluviales sur la Sambre -

07 80 94 20 24

Présentation

Créer du souvenir avec vos proches, créer de l'émotion, créer de la découverte et du partage....

Voilà ce que je souhaite partager avec vous



Lorsque vous réservez une balade, vous restez en intimité. Vous êtes accompagnés des personnes avec lesquelles vous avez choisi de naviguer.

Nous ne sommes pas dans du tourisme de masse et vous n'êtes pas accompagnés de personnes que vous ne connaissez pas.

Découvrez la Sambre et l'avesnois d'une autre manière avec ce tourisme détente et apaisant.

Je propose des balades au forfait (tarif à la prestation).

Les tarifs indiqués sont un tarif pour l'entièreté de la balade comprenant un embarquement de 6 passagers maximum.

Le tarif reste le même quel que soit le nombre de personnes embarquées

L'île au pré sur l'eau

- Balades fluviales sur la Sambre -

07 80 94 20 24

- Boucle de navigation de 30 min ou 1h en amont ou en aval
- Pas de halte



Nav 30' ou Nav 1h

Nav 30'

45€

Embarquement 6 passagers max
soit 7.50€/p (si 6 pers)

- 30 min de navigation
- pas de halte

Nav 1h

85€

Embarquement 6 passagers max
soit 14€/p (si 6 pers)

- 1h de navigation
- pas de halte

L'île au pré sur l'eau

- Balades fluviales sur la Sambre -

07 80 94 20 24

120€

Embarquement 6 passagers max
soit 20€/p (si 6 pers)

- 1h30 de sortie
- dont 1h de navigation
- 1 halte
- café offert



L'essentiel



- Navigation en Aval vers Pont sur Sambre
- ou en amont direction Leval

- Petite halte au bras mort de Leval ou dans le coeur de Pont / Sambre avec un café offert sur le bateau

L'île au pré sur l'eau

- Balades fluviales sur la Sambre -

07 80 94 20 24

145€

Embarquement 6 passagers max
soit env 24€/p (si 6 pers)

- 2h de sortie
- dont 1h30 de navigation
- 1 halte
- café offert



Découverte

Parcours en fonction de vos
envies:

- Navigation en Aval direction
Bachant avec le passage d'une
écluse et halte à Pont/Sambre
- ou en amont direction
Sassegnies avec passage
d'une écluse et halte au bras
mort de Leval pour un
parcours aménagé dans les
marais

Petite halte avec un
café offert sur le bateau
en fin de halte avant la
reprise de la navigation
(à Pont ou à Leval)

L'île au pré sur l'eau

- Balades fluviales sur la Sambre -

07 80 94 20 24

285€

Embarquement 6 passagers max
soit 47.50€/p (si 6 pers)

Rdv 13h45 - retour 18h30

- 4h30 de sortie
- dont 3h de navigation
- 2 haltes
- café offert



Après-midi bucolique



Hachette

Rdv 13h45

- départ à 14h pour 1h30 de navigation pleine de détente et de quiétude sur le chemin de Robert Stevenson, son histoire et son patrimoine.
- 2 passages d'écluses
- Vous voguerez au cœur du Parc Naturel Régional de l'Avesnois. Observation de la faune, de la flore et du nid des cigognes.

- Halte à Hachette: Visite de la machine à Robert et instant détente

Petit café offert sur le bateau

- 16h30: demi-tour pour découvrir les secrets du bras mort de Leval et son parcours aménagé dans les marais
- retour à Berlaimont vers 18h30

L'île au pré sur l'eau

- Balades fluviales sur la Sambre -

07 80 94 20 24

350€

Embarquement 6 passagers max
soit env 58€/p (si 6 pers)
Rdv 13h - retour 18h45

- 5h30 de sortie
- dont 4h de navigation
- 2 haltes
- café offert



Après-midi bucolique



Boussières/Sambre

Rdv à 13h pour un départ à 13h15,

- 2h de navigation en aval en plein cœur de l'avesnois accompagné d'une faune et d'une flore apaisante.
- Quartier libre avec sur site: un petit parcours sportif et son aire de remise en forme ou détente avec terrain de pétanque sur place.
- Visite du village si vous le souhaitez

Un café vous sera offert sur le bateau

- 16h15, demi-tour navigation en amont en direction de Berlaimont avec une halte à Pont/Sambre. Découverte du village et de son patrimoine
- Retour à Berlaimont vers 18h45

L'île au pré sur l'eau

- Balades fluviales sur la Sambre -

07 80 94 20 24

265€

Embarquement 6 passagers max
soit env 44€/p (si 6 pers)

Rdv 11h15 - retour 15h30

- 4h de sortie
- dont 2h15 de navigation
- 2 haltes
- apéritif & café offerts
- pique-nique non fourni



Nature & pique-nique

Pont/Sambre



Rdv à 11h15 pour un départ à 11h30

- navigation en aval 30 min jusqu'à la halte de Pont sur Sambre dans un décor bucolique. Détente assurée
- Apéritif offert avant votre pique-nique sur site, de la découverte du village et de son patrimoine historique.
- Reprise vers 13h15, navigation en amont en direction du bras mort de Leval et passage de l'écluse de Berlaimont.

Café offert après la visite du parcours aménagé dans les marais

- Reprise de la navigation vers 15h pour un retour à Berlaimont vers 15H 30

Possibilité d'effectuer le parcours dans l'autre sens en piqueniquant à Leval et le café à Pont/Sambre

L'île au pré sur l'eau

- Balades fluviales sur la Sambre -

07 80 94 20 24

340€

Embarquement 6 passagers max
soit env 56€/p (si 6 pers)

Rdv 10h45 - retour 16h

- env 5h de sortie
- dont 3h de navigation
- 2 haltes
- apéritif & café offerts
- pique-nique non fourni



Nature & pique-nique



Hachette

Rdv à 10h45. Départ à 11h pour 1h30 de navigation en amont.

- Navigation pleine de détente et de quiétude sur le chemin de Robert Stevenson, son histoire, son patrimoine.
- 2 passages d'écluses
- Vous voguerez au cœur du Parc Naturel de l'Avesnois avec sa faune, sa flore et observation du nid des cigognes
- Halte à Hachette vers 12h30 où un apéritif vous sera offert avant votre pique-nique sur site. Possibilité de visiter la machine à Robert (ancienne machine élévatoire à vapeur)

- Reprise de la navigation vers 14h en aval pour découvrir les secrets du bras mort de Leval et son parcours aménagé dans les marais
- Un café vous sera offert après la visite du parcours aménagé dans les marais
- un retour à Berlaimont vers 16h

*Option: navigation retour jusqu'à la halte de Pont / Sambre et la découverte du cœur de village
prévoir 1h30 de plus et supplément de 90€ pour un retour vers 17h30*

L'île au pré sur l'eau

- Balades fluviales sur la Sambre -

07 80 94 20 24

390€

Embarquement 6 passagers max
soit 65€/p (si 6 pers)
Rdv 10h45- retour 17h

- 6h de sortie
- dont 4h de navigation
- 2 haltes
- apéritif & café offerts
- pique-nique non fourni



Nature & pique-nique

Boussières/Sambre



Rendez- vous à 10h45 pour un départ à 11h

- 2h de navigation en aval au coeur des beautés de la Sambre et de ses paysages bucoliques et apaisants
- Halte à Boussières vers 13h. Apéritif offert sur le bateau avant votre pique-nique sur site. Quartier libre pour instant détente, visite du village. Vous pourrez également profiter du terrain de pétanque et/ou de l'aire de remise en forme.

- 14h30 Reprise de la navigation en amont avec une halte à Pont/Sambre, découverte du coeur du village et de son patrimoine
- un café vous sera offert avant le retour à Berlaimont vers 17h

Option: navigation retour jusqu'au bras mort de Leval et la découverte de son parcours dans les marais prévoir 1h30 de plus et supplément de 90€ pour un retour vers 18h30

L'île au pré sur l'eau

- Balades fluviales sur la Sambre -

07 80 94 20 24

160€

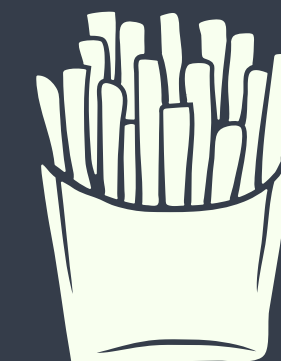
Embarquement 6 passagers max
soit env 26€/p (si 6 pers)

Rdv 11h- retour 13h45

- 2h30 de sortie
- dont 1h de navigation
- 1 halte
- apéritif ou café offert
- restauration non comprise



Baraque du Nord



Le midi "sur le pouce"

Rdv 11h pour un départ à 11h15,

- navigation en aval 30 min jusqu'à la halte de Pont sur Sambre.
- Apéritif offert sur le bateau avant votre déjeuner nordiste
- Rdv à votre friterie préférée pour y déguster ce délicieux tubercule.
- Reprise de la navigation vers 13h / 13h15, navigation en amont en direction de Berlaimont. Retour vers 13h45

- *Si vous êtes pris par le temps, possibilité de manger sur le bateau sous condition*
- *Je peux également envisager de décaler les horaires*

Dans tous les cas, comptez au moins 1h30 de sortie

- *Sauf Mardi (friteries fermées)*
- *Cette sortie est possible si vous emmenez votre pique-nique*

L'île au pré sur l'eau

- Balades fluviales sur la Sambre -

07 80 94 20 24

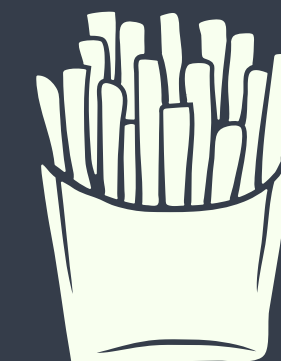
265€

Embarquement 6 passagers max
soit env 44€/p (si 6 pers)
Rdv 11h15- retour 15h30

- 4h de sortie
- dont 2h15 de navigation
- 2 haltes
- apéritif & café offerts
- restauration non comprise



Baraque du Nord



Le midi "Détente"

Rdv 11h15 pour un départ à 11h30,

- navigation en aval 30 min jusqu'à la halte de Pont sur Sambre.
- Apéritif offert sur le bateau avant votre déjeuner nordiste
- Rdv à votre friterie préférée pour y déguster ce délicieux tubercule.

- Reprise de la navigation vers 13h15 / 13h30 en direction du bras mort de Leval avec passage de l'écluse de Berlaimont.

- Café offert après la visite du parcours aménagé dans les marais

- retour à Berlaimont vers 15h30 - 15h45

- *Sauf Mardi (friteries fermées)*
- *Cette sortie est possible si vous emmenez votre pique-nique*

L'île au pré sur l'eau

- Balades fluviales sur la Sambre -

07 80 94 20 24

170€

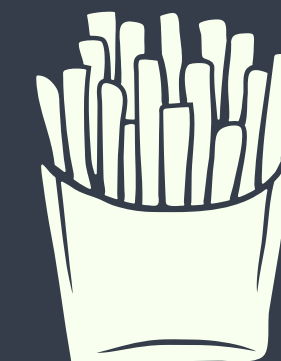
Embarquement 6 passagers max
soit env 28€/p (si 6 pers)

Rdv 18h30- retour 21h15

- 2h30 de sortie
- dont 1h de navigation
- 1 halte
- apéritif ou café offert
- restauration non comprise



Baraque du Nord



Le SOIR

Rdv 18h30 pour un départ à 18h45,

- navigation en aval 30 min jusqu'à la halte de Pont sur Sambre.
- Apéritif offert sur le bateau avant votre déjeuner nordiste
- Rdv à votre friterie préférée pour y déguster ce délicieux tubercule.
- Reprise de la navigation vers 20h30, navigation en amont en direction de Berlaimont. Retour vers 21h15

- *Possibilité de décaler l'horaire pour profiter d'une balade associant un repas nordiste et un coucher de soleil avec un départ vers 19h15 – 19h30 et un retour vers 21h30 /22h au tarif de la balade coucher de soleil*

- *Sauf Mardi (friteries fermées)*
- *Cette sortie est possible si vous emmenez votre pique-nique*

L'île au pré sur l'eau

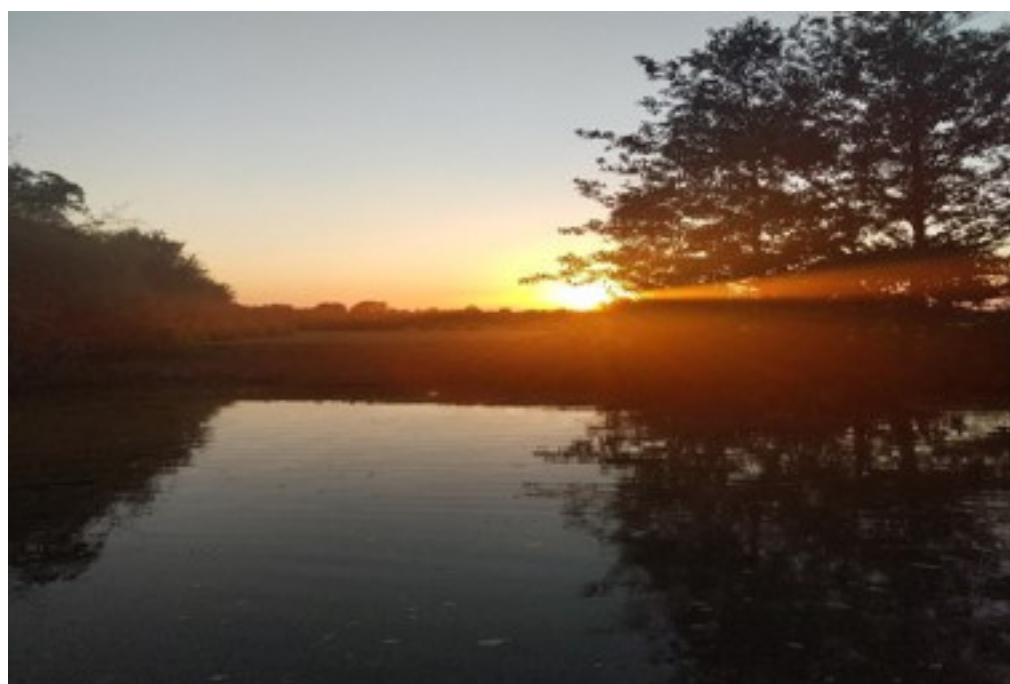
- Balades fluviales sur la Sambre -

07 80 94 20 24

210€

Embarquement 6 passagers max
soit 35€/p (si 6 pers)
Rdv 18h45- retour 22h

- 3h de sortie
- dont 1h de navigation
- 1 halte
- apéritif & café offerts
- restauration non comprise



Coucher de soleil



Rdv 18h45 pour un départ à 19h,

- navigation en amont en direction de Sassegnies
- Demi-tour devant l'écluse pour rejoindre la halte de Leval et découvrir les secrets de son bras mort avec son parcours aménagé dans les marais
- Apéritif offert sur le bateau avant votre pique-nique
- petit café offert avant la reprise de la navigation vers 21h - 21h30 pour un retour à Berlaimont vers 22h en profitant des lumières et reflets du coucher de soleil accompagné de sa faune & sa flore.

- *Les horaires peuvent évoluer en fonction de la saison et de l'heure du coucher du soleil.*
- *Possibilité d'associer la balade coucher de soleil à la balade Baraque du Nord (voir fiche associée)*

L'île au pré sur l'eau

- Balades fluviales sur la Sambre -

07 80 94 20 24

140€

A partir de 5 ans

5 enfants + 2 accompagnants
soit 30€/ enfant (ou 21€/p si on compte les
adultes)

Rdv 13h45- retour 16h30

- 2h30 de sortie
- dont 1h15 de navigation
- 1 halte
- goûter offert
- écluse



Anniversaire de pirate



Rdv à 13h45 pour un départ à 14h.

- Petit temps pour nourrir les canards depuis le bateau avant 1 heure de balade pour découvrir la Sambre et sa faune.
- Navigation en amont en direction du bras mort de Leval et son parcours aménagé
- Au retour, le pirate soufflera ses bougies et ouvrira ses cadeaux devant un gâteau et une boisson accompagné des ses invités.
- Nous rentrerons à Berlaimont vers 16h30 avec le passage de l'écluse au retour

- Option:
intervention de Nathalia de "Les Chemins de l'écureuil" pour une expérience "sensorielle" ou "faune & flore" à 10€/enfant (selon les disponibilités de la partenaire)

- *Possibilité d'effectuer cette balade également le matin avec un rdv à 9h et un retour vers 11h30 / 11h45*
- *Possible tous les jours*

L'île au pré sur l'eau

- Balades fluviales sur la Sambre -

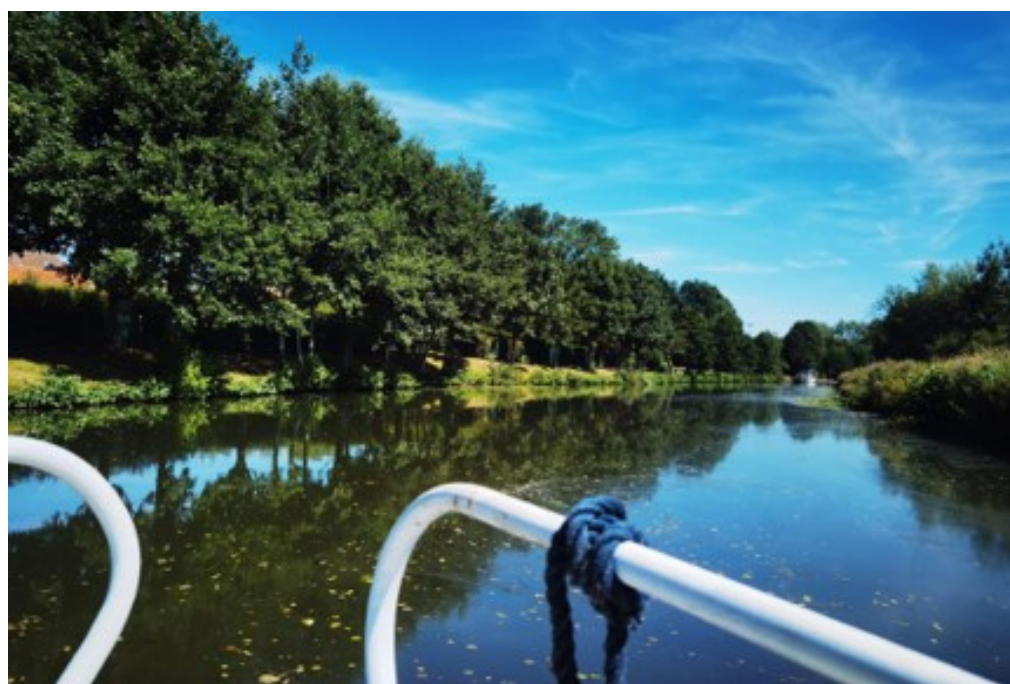


07 80 94 20 24

295€

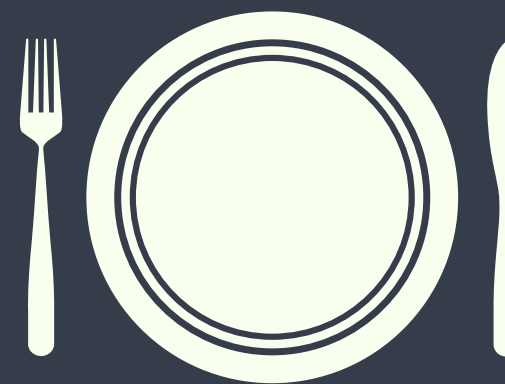
Embarquement 6 passagers max
soit env 49€/p (si 6 pers)
Rdv 11h - retour 16h - 16h30

- 4h45 à 5h15 de sortie
- dont 2h15 de navigation
- 2 haltes
- apéritif & café offerts
- restauration non comprise



Balade gourmande

Pont/Sambre



Rdv à 11h pour un départ à 11h15

- navigation en aval 30 min jusqu'à la halte de Pont sur Sambre. Détente assurée
- Apéritif offert avant votre déjeuner dans le restaurant de votre choix à proximité de la halte (Au pont gourmand, aux berges de Sambre etc)

- Reprise de la navigation vers 14h - 14h30, navigation en amont en direction du bras mort de Leval avec passage de l'écluse
- café offert après la visite du parcours aménagé dans les marais
- Retour à Berlaimont vers 16h - 16h30

L'île au pré sur l'eau

- Balades fluviales sur la Sambre -

07 80 94 20 24

540€

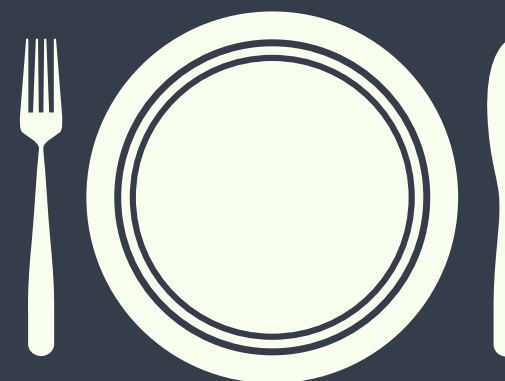
Embarquement 6 passagers max
soit 90€/p (si 6 pers)

Rdv 8h45- retour 17h45 - 18h

- 9h de sortie
- dont 6h de navigation
- 3 haltes
- apéritif & café offerts
- restauration non comprise



Balade gourmande



Landrecies

Rendez- vous à 8h 45 pour un départ à 9h

- 3h de navigation en amont direction Landrecies avec au moins 3 passages d'écluses: Sassegnies, Hachette, les Etoquies. Navigation en plein cœur du parc de l'avesnois et l'observation de sa faune, sa flore.
- Vers 10h30: Halte à Hachette pour la découverte de l'ancienne machine élévatoire à vapeur à Robert de James Watt et observation du nid et de cigognes.

- 11h Reprise de la navigation.
- Arrivée au parc de Landrecies vers 12h30 pour déjeuner. Visite du port, de la ville et instant détente

Possibilité de réserver au Lautrec ou déjeuner au port de Landrecies.

- Rendez-vous sur le bateau à 14h30 maximum en direction du bras mort de Leval
- Café offert sur le bateau après la visite du parcours aménagé dans les marais
- Retour à Berlaimont vers 17h45 / 18h

L'île au pré sur l'eau

- Balades fluviales sur la Sambre -

07 80 94 20 24

300€

Embarquement 6 passagers max

soit env 50€/p (si 6 pers) incluant
les 2 prestations
balade fluviale ET SophroRando

- 2h30 minimum de sortie détente
- balade sur la Sambre à bord du Pampero avec Amélie
- SophroRando avec Geneviève votre guide nature
- collation BIO offerte

Sophro Pampero



- Navigation méditative en amont jusqu'au bras mort de Leval

Ce lieu vous invitera à une symphonie sophrologique et méditative

- sophrologie et méditation dans un cadre naturel, au grand air.
- Collation BIO offerte sur le bateau avant votre retour sur Berlaimont

Une journée pour soi, en famille, ou entre amis en immersion dans la nature!

Découverte, contemplation, sophrologie et détente nature seront au programme

- Découverte méditative sur la Sambre et ses abords
- Histoire de la Sambre, sa faune et sa flore
- Commentaires sur les traces de RL Stevenson (auteur de l'île au Trésor)

Guide par Nature

Sophrosambre

Geneviève LECERF

Période d'Agrément
2022 - 2027



L'île au pré sur l'eau

- Balades fluviales sur la Sambre -

07 80 94 20 24

Journées à thème & demandes spécifiques

Des journées événements seront proposées au fil de la saison en fonction des partenaires intéressés.

Communication et tarifs en fonction des thématiques

Embarquement 6 passagers max



Journées d'entreprises, sortie d'équipe, anniversaire, mariage etc

Contactez- moi et nous établissons une balade sur-mesure avec devis.

L'île au pré sur l'eau

- Balades fluviales sur la Sambre -

07 80 94 20 24



Le "Bateau-bus"



C'est un système de navette en bateau entre Pont/Sambre et Landrecies à des dates définies à l'avance. Un calendrier sera communiqué.

Sur réservation, c'est vous qui décidez de votre trajet parmi les haltes desservies.

Vous partagez le bateau avec d'autres personnes et serez au nombre de 6 maximum.

Vous êtes ensuite libre de vos déplacements et de votre retour (à pied, navette retour, autre).

tarif unique **PAR PERSONNE**
entre 2 haltes desservies
9€/adulte
4€/enfant
Embarquement 6 passagers
max



2 types de journées:

- entre Pont / Sambre et Landrecies ou
- entre Berlaimont et Hachette

Le calendrier et les horaires sont transmis via les réseaux (Facebook et instagram)

L'île au pré sur l'eau

- Balades fluviales sur la Sambre -

07 80 94 20 24